



## ผลการใช้จ่ายงบประมาณ ปีงบประมาณ 2565 ของ กษ. (ข้อมูล ณ วันที่ 22 กรกฎาคม 2565)

หมวดงบประมาณ 	ได้รับ	ใช้จ่าย (เบิกจ่าย+PO)				เบิกจ่าย			
	ล้านบาท 	ล้านบาท 	%	เป้า ใช้จ่าย 	สูง/ต่ำ กว่าเป้า 	ล้านบาท 	%	เป้า เบิกจ่าย 	สูง/ต่ำ กว่าเป้า 
 งบประมาณรวม	109,937.57	90,552.92	82.37	87.06	 -4.69	74,395.44	67.67	77.02	 -9.35
 1. รายจ่ายประจำ	35,173.18	28,636.80	81.42	83.03	 -1.61	28,094.19	79.87	83.54	 -3.67
- งบสำหรับดำเนินการ	11,254.35	8,458.42	75.16	-	-	7,915.82	70.34	-	-
- งบบุคลากร	23,918.83	20,178.38	84.36	-	-	20,178.38	84.36	-	-
 2. รายจ่ายลงทุน	74,764.38	61,916.12	82.81	88.88	 -6.07	46,301.25	61.93	52.93	 9.00

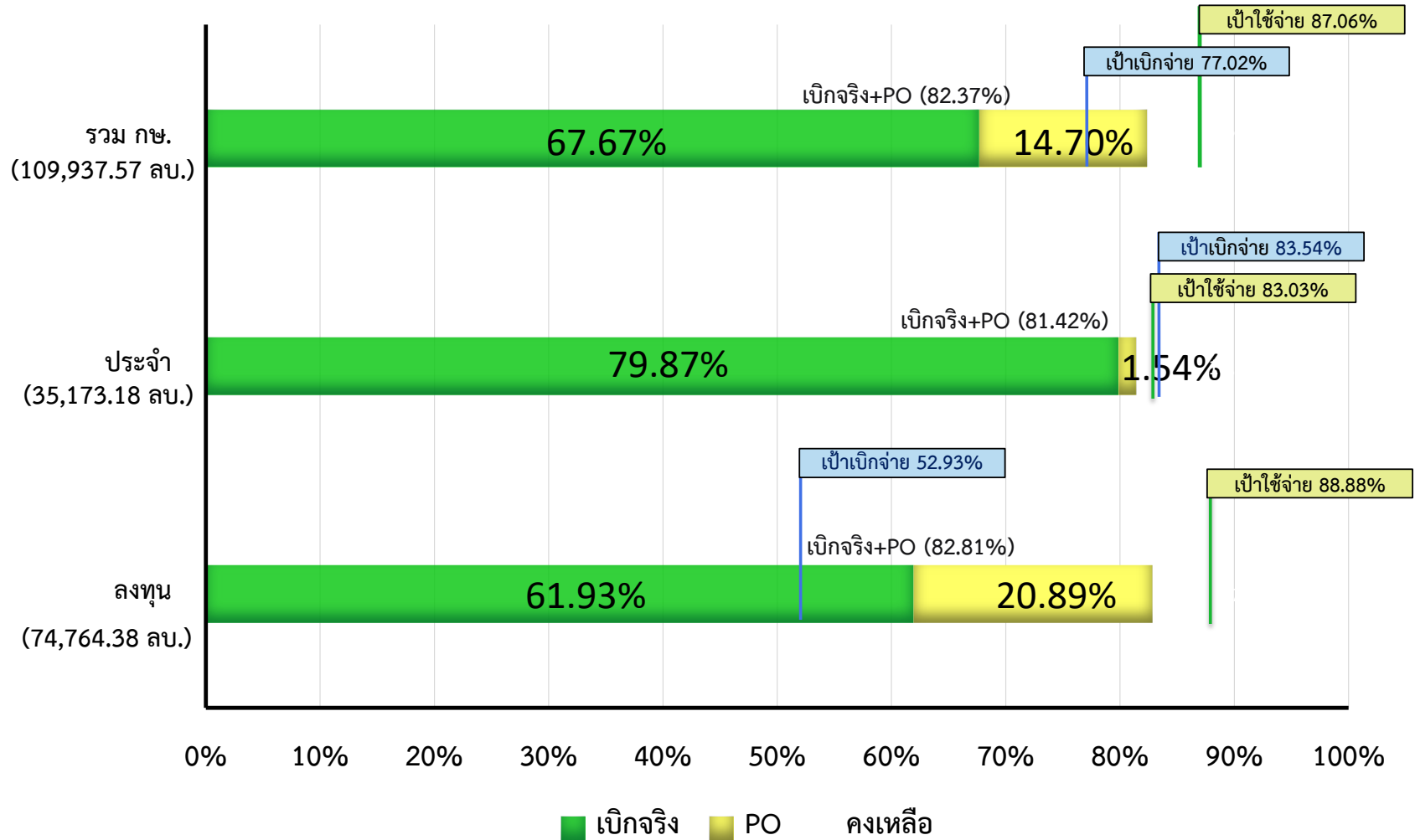
สรุปผลการเบิกจ่ายภาพรวม

ข้อมูลจากกรมบัญชีกลาง ณ วันที่ 22 กรกฎาคม 2565

ทั้งหมดมี 24 หน่วยงานระดับกระทรวง ทั้งประเทศเบิกจ่ายได้ร้อยละ 79.68

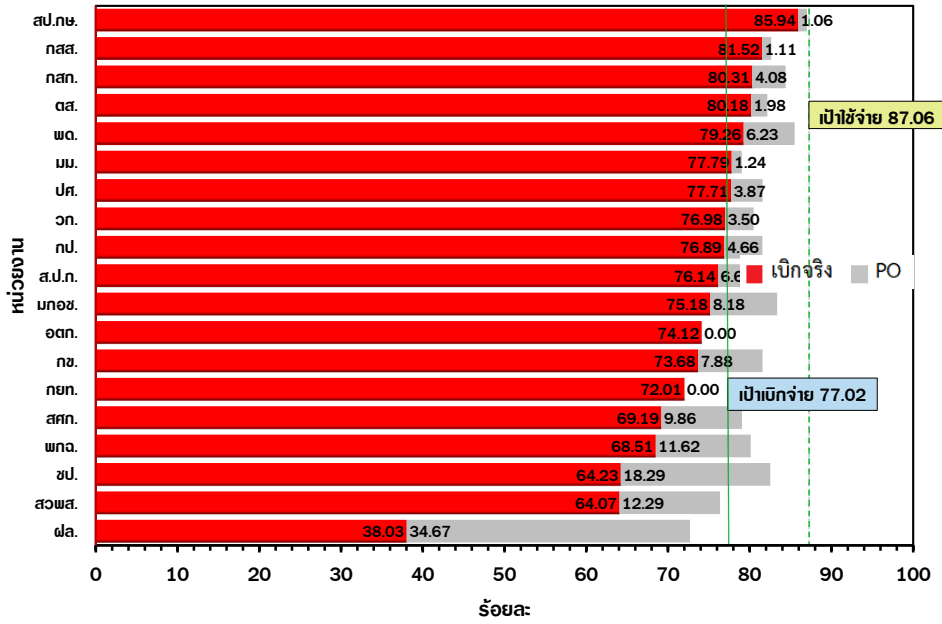
- เปรียบเทียบร้อยละการเบิกจ่ายจากน้อยไปมาก กษ.อยู่ลำดับที่ 4
- เปรียบเทียบร้อยละการเบิกจ่ายจากมากไปน้อย กษ.อยู่ลำดับที่ 21

ผลการใช้จ่ายงบประมาณประจำปี 2565 ของ กษ.  
(ณ วันที่ 22 กรกฎาคม 2565)

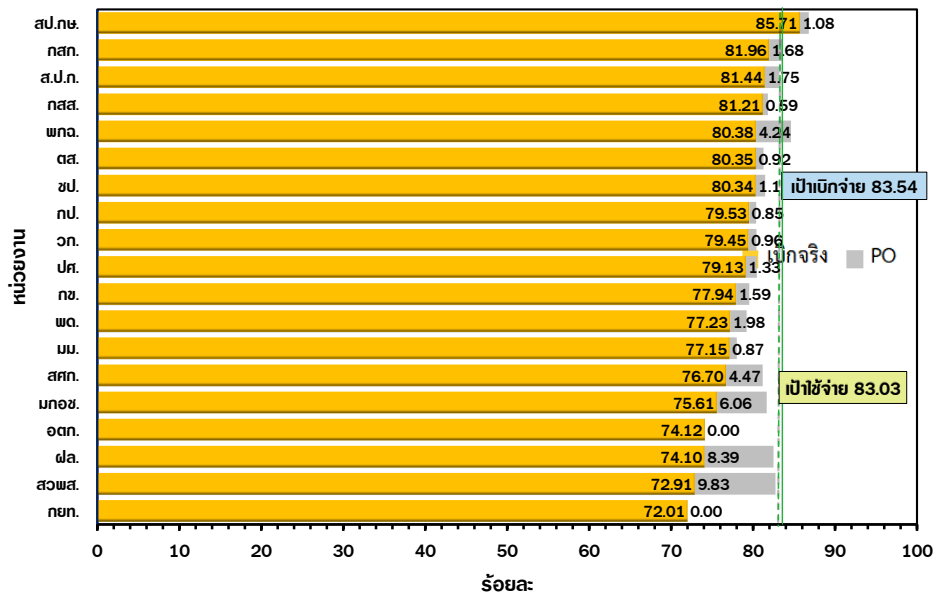


โดย กษ. เบิกจ่ายได้มากเป็นลำดับที่ 21 จากทั้งประเทศมี 24 หน่วยงาน

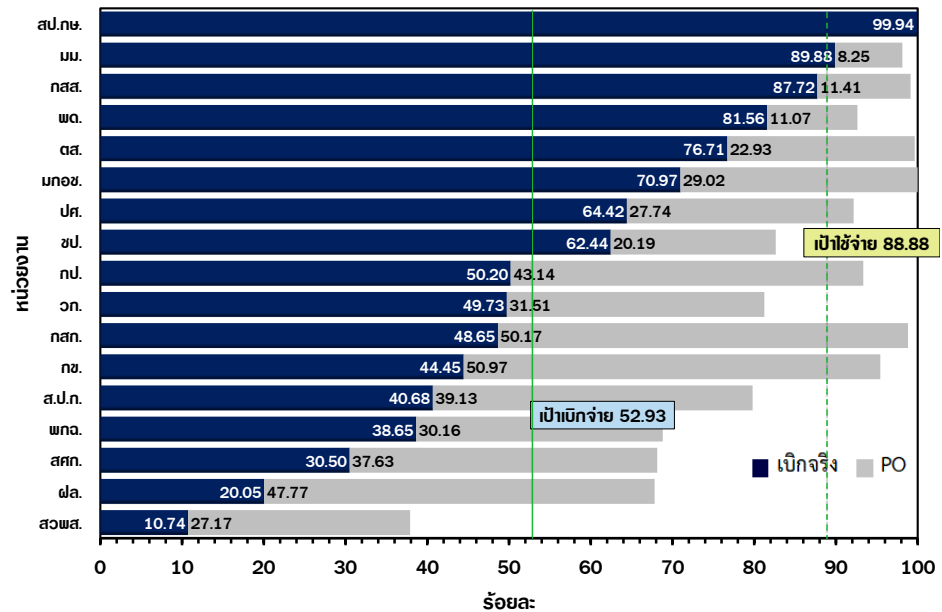
ผลการเบิกจ่ายงบประมาณปี 2565 ในภาพรวม กข. รายหน่วยงาน ณ วันที่ 22 ก.ค. 65



ผลการเบิกจ่ายงบประมาณปี 2565 รายจ่ายประจำ กข. รายหน่วยงาน ณ วันที่ 22 ก.ค. 65



ผลการเบิกจ่ายงบประมาณปี 2565 รายจ่ายลงทุน กข. รายหน่วยงาน ณ วันที่ 22 ก.ค. 65



ผลการเบิกจ่ายของหน่วยงานในสังกัด กษ. (ข้อมูล ณ วันที่ 22 กรกฎาคม 2565)

(เรียงลำดับ % ผลการเบิกจ่ายภาพรวมจากมากไปน้อย)

หน่วย : ล้านบาท

หน่วยงาน	รายจ่ายประจำ												รายจ่ายลงทุน						ภาพรวม								
	รายจ่ายประจำ						งบสำหรับดำเนินการ			งบบุคลากร			ได้รับ	ใช้จ่าย (เบิกจ่าย + PO)			เบิกจ่าย			ได้รับ	ใช้จ่าย (เบิกจ่าย + PO)			เบิกจ่าย			
	ใช้จ่าย (เบิกจ่าย + PO) (เป้า 83.03%)			เบิกจ่าย (เป้า 83.54%)			(นอกเหนือจากงบบุคลากร)							(เป้า 88.88%)			(เป้า 52.93%)				(เป้า 87.06%)			(เป้า 77.02%)			
	ได้รับ	จำนวน	%	สูง/ต่ำกว่าเป้า	จำนวน	%	สูง/ต่ำกว่าเป้า	ได้รับ	เบิกจ่าย	%	ได้รับ	เบิกจ่าย	%	จำนวน	%	สูง/ต่ำกว่าเป้า	จำนวน	%	สูง/ต่ำกว่าเป้า	จำนวน	%	สูง/ต่ำกว่าเป้า	จำนวน	%	สูง/ต่ำกว่าเป้า		
รวม กษ.	35,173.18	28,636.80	81.42	-1.61	28,094.19	79.87	-3.67	11,254.35	7,915.82	70.34	23,918.83	20,178.38	84.36	74,764.38	61,916.12	82.81	-6.07	46,301.25	61.93	9.00	109,937.57	90,552.92	82.37	-4.69	74,395.44	67.67	-9.35
ส่วนราชการ	34,620.57	28,186.35	81.42	-1.61	27,684.16	79.96	-3.58	10,855.54	7,640.55	70.38	23,765.03	20,043.61	84.34	74,663.84	61,865.80	82.86	-6.02	46,279.42	61.98	9.05	109,284.41	90,052.15	82.40	-4.66	73,963.58	67.68	-9.34
1. สป.กษ.	1,068.76	927.58	86.79	3.76	916.07	85.71	2.17	378.13	288.90	76.40	690.63	627.17	90.81	16.95	16.94	99.94	11.06	16.94	99.94	47.01	1,085.70	944.52	87.00	-0.06	933.01	85.94	8.92
2. กสส.	2,468.85	2,019.62	81.80	-1.23	2,005.01	81.21	-2.33	714.43	519.39	72.70	1,754.42	1,485.62	84.68	123.04	121.98	99.13	10.25	107.93	87.72	34.79	2,591.90	2,141.59	82.63	-4.43	2,112.95	81.52	4.50
3. กสก.	4,733.21	3,958.72	83.64	0.61	3,879.17	81.96	-1.58	1,234.07	869.39	70.45	3,499.15	3,009.78	86.01	246.12	243.23	98.82	9.94	119.74	48.65	-4.28	4,979.34	4,201.95	84.39	-2.67	3,998.91	80.31	3.29
4. ตส.	1,158.84	941.80	81.27	-1.76	931.17	80.35	-3.19	328.07	233.37	71.13	830.77	697.80	83.99	58.82	58.61	99.64	10.76	45.12	76.71	23.78	1,217.67	1,000.42	82.16	-4.90	976.30	80.18	3.16
5. พต.	2,100.08	1,663.51	79.21	-3.82	1,621.97	77.23	-6.31	1,030.44	694.19	67.37	1,069.64	927.78	86.74	1,848.44	1,712.18	92.63	3.75	1,507.64	81.56	28.63	3,948.52	3,375.69	85.49	-1.57	3,129.61	79.26	2.24
6. มม.	480.15	374.58	78.01	-5.02	370.42	77.15	-6.39	202.97	137.64	67.81	277.18	232.79	83.98	25.64	25.16	98.13	9.25	23.04	89.88	36.95	505.78	399.74	79.03	-8.03	393.47	77.79	0.77
7. ปศ.	4,681.77	3,766.67	80.45	-2.58	3,704.46	79.13	-4.41	1,353.49	891.01	65.83	3,328.28	2,813.45	84.53	497.54	458.55	92.16	3.28	320.51	64.42	11.49	5,179.31	4,225.22	81.58	-5.48	4,024.97	77.71	0.69
8. วก.	2,816.81	2,264.94	80.41	-2.62	2,237.97	79.45	-4.09	650.62	450.69	69.27	2,166.19	1,787.28	82.51	255.29	207.39	81.24	-7.64	126.96	49.73	-3.20	3,072.10	2,472.33	80.48	-6.58	2,364.93	76.98	-0.04
9. กป.	3,140.94	2,524.77	80.38	-2.65	2,497.93	79.53	-4.01	935.30	651.78	69.69	2,205.64	1,846.15	83.70	310.49	289.82	93.34	4.46	155.87	50.20	-2.73	3,451.43	2,814.58	81.55	-5.51	2,653.81	76.89	-0.13
10. ส.ป.ก.	1,161.39	966.19	83.19	0.16	945.88	81.44	-2.10	405.56	285.43	70.38	755.83	660.45	87.38	173.78	138.69	79.80	-9.08	70.69	40.68	-12.25	1,335.17	1,104.87	82.75	-4.31	1,016.57	76.14	-0.88
11. มกอช.	202.80	165.62	81.66	-1.37	153.33	75.61	-7.93	107.72	71.55	66.42	95.08	81.79	86.02	20.67	20.66	99.99	11.11	14.67	70.97	18.04	223.47	186.28	83.36	-3.70	168.00	75.18	-1.84
12. กษ.	1,778.28	1,414.40	79.54	-3.49	1,386.06	77.94	-5.60	1,074.77	821.02	76.39	703.51	565.04	80.32	259.60	247.72	95.42	6.54	115.40	44.45	-8.48	2,037.89	1,662.12	81.56	-5.50	1,501.47	73.68	-3.34
13. สศก.	504.07	409.16	81.17	-1.86	386.62	76.70	-6.84	174.24	107.07	61.45	329.83	279.55	84.76	97.82	66.65	68.14	-20.74	29.84	30.50	-22.43	601.89	475.81	79.05	-8.01	416.45	69.19	-7.83
14. ขป.	7,688.82	6,264.34	81.47	-1.56	6,176.96	80.34	-3.20	1,849.36	1,348.97	72.94	5,839.46	4,827.99	82.68	69,454.61	57,393.53	82.63	-6.25	43,369.45	62.44	9.51	77,143.43	63,657.86	82.52	-4.54	49,546.40	64.23	-12.79
15. ฝล.	635.80	524.46	82.49	-0.54	471.13	74.10	-9.44	416.36	270.15	64.88	219.43	200.98	91.59	1,275.02	864.70	67.82	-21.06	255.62	20.05	-32.88	1,910.82	1,389.16	72.70	-14.36	726.75	38.03	-38.99
องค์การมหาชน	467.66	388.80	83.14	0.11	348.38	74.49	-9.05	330.74	226.60	68.51	136.92	121.78	88.94	100.55	50.33	50.05	-38.83	21.83	21.71	-31.22	568.21	439.12	77.28	-9.78	370.21	65.15	-11.87
1. พทจ.	99.40	84.11	84.62	1.59	79.89	80.38	-3.16	59.20	46.43	78.43	40.20	33.47	83.25	39.52	27.19	68.81	-20.07	15.27	38.65	-14.28	138.92	111.31	80.12	-6.94	95.17	68.51	-8.51
2. สวพส.	368.26	304.69	82.74	-0.29	268.49	72.91	-10.63	271.55	180.17	66.35	96.72	88.32	91.31	61.03	23.13	37.91	-50.97	6.55	10.74	-42.19	429.29	327.82	76.36	-10.70	275.04	64.07	-12.95
รัฐวิสาหกิจ	84.95	61.65	72.57	-10.46	61.65	72.57	-10.97	68.07	48.67	71.50	16.88	12.98	76.88	0.00	0.00	0.00	0.00	0.00	0.00	0.00	84.95	61.65	72.57	-14.49	61.65	72.57	-4.45
1. อตค.	22.46	16.65	74.12	-8.91	16.65	74.12	-9.42	5.57	3.67	65.77	16.88	12.98	76.88	0.00	0.00	0.00	0.00	0.00	0.00	0.00	22.46	16.65	74.12	-12.94	16.65	74.12	-2.90
2. กยท.	62.49	45.00	72.01	-11.02	45.00	72.01	-11.53	62.49	45.00	72.01	0.00	0.00	0.00	0.00	0.00	0.00	0.00	0.00	0.00	62.49	45.00	72.01	-15.05	45.00	72.01	-5.01	

หมายเหตุ : หน่วยงานต่างๆ รายงานผลการเบิกจ่ายให้ สศก. ณ วันที่ 22 กรกฎาคม 2565 ตัดยอดภายในเวลา 14.00 น.

รายงานผลการเบิกจ่ายเงินงบประมาณประจำปี พ.ศ. 2565 จำแนกตามกระทรวง เรียงลำดับผลการเบิกจ่ายจากน้อยไปมาก																	
ตั้งแต่ต้นปีงบประมาณ จนถึงวันที่ 22 กรกฎาคม 2565																	
หน่วย: ล้านบาท																	
ลำดับ ที่	กระทรวง	รายจ่ายประจำ					รายจ่ายลงทุน					รวม					ลำดับที่ (มาก ไปน้อย)
		วงเงิน งบประมาณ หลังโอน เปลี่ยนแปลง	จัดสรร	PO+สำรอง เงินมีหนี้	เบิกจ่าย	ร้อยละ เบิกจ่าย ต่องบ ประมาณ หลังโอน เปลี่ยนแปลง	วงเงิน งบประมาณ หลังโอน เปลี่ยนแปลง	จัดสรร	PO+สำรอง เงินมีหนี้	เบิกจ่าย	ร้อยละ เบิกจ่าย ต่องบ ประมาณ หลังโอน เปลี่ยนแปลง	วงเงิน งบประมาณ หลังโอน เปลี่ยนแปลง	จัดสรร	PO+สำรอง เงินมีหนี้	เบิกจ่าย	ร้อยละ เบิกจ่าย ต่องบ ประมาณ หลังโอน เปลี่ยนแปลง	
1	กระทรวงวัฒนธรรม	4,830.45	4,830.45	162.82	3,820.61	79.09	2,163.09	2,160.74	839.17	823.37	38.06	6,993.54	6,991.18	1,001.99	4,643.98	66.40	24
2	กระทรวงคมนาคม	12,177.99	12,177.99	257.33	9,702.47	79.67	160,986.31	161,038.60	44,289.09	106,272.63	66.01	173,164.30	173,216.59	44,546.42	115,975.10	66.97	23
3	กระทรวงกลาโหม	151,011.27	151,011.27	6,420.20	113,890.62	75.42	48,925.96	48,925.96	9,350.56	21,831.38	44.62	199,937.23	199,937.23	15,770.76	135,722.00	67.88	22
4	กระทรวงเกษตรและสหกรณ์	34,851.49	34,851.49	498.40	27,996.93	80.33	75,001.13	74,999.50	15,557.42	47,212.33	62.95	109,852.62	109,851.00	16,055.83	75,209.26	68.46	21
5	กระทรวงพลังงาน	2,022.81	2,022.81	91.23	1,549.91	76.62	684.64	684.64	348.83	310.33	45.33	2,707.45	2,707.45	440.06	1,860.23	68.71	20
6	สำนักนายกรัฐมนตรี	23,140.89	23,140.89	1,433.17	17,953.59	77.58	10,601.17	10,601.17	3,056.62	5,269.09	49.70	33,742.06	33,742.06	4,489.79	23,222.68	68.82	19
7	กระทรวงการท่องเที่ยวและกีฬา	4,042.41	4,042.41	176.53	3,037.39	75.14	1,050.45	1,050.45	448.32	471.00	44.84	5,092.86	5,092.86	624.85	3,508.39	68.89	18
8	กระทรวงพาณิชย์	5,317.13	5,317.13	440.91	4,051.56	76.20	1,027.95	1,027.95	411.87	395.25	38.45	6,345.07	6,345.07	852.78	4,446.80	70.08	17
9	กระทรวงอุตสาหกรรม	3,505.06	3,505.06	269.87	2,746.61	78.36	835.99	835.99	410.45	409.29	48.96	4,341.06	4,341.06	680.32	3,155.89	72.70	16
10	กระทรวงทรัพยากรธรรมชาติและสิ่งแวดล้อม	15,740.66	15,740.66	226.66	12,507.82	79.46	12,369.96	12,369.86	3,213.79	8,047.47	65.06	28,110.62	28,110.52	3,440.45	20,555.29	73.12	15
11	ส่วนราชการไม่สังกัดสำนักนายกรัฐมนตรี กระทรวงหรือ ทบวง และหน่วยงานภายใต้การควบคุม	104,848.88	104,848.88	755.84	85,447.09	81.50	17,775.82	17,775.82	10,253.69	4,636.64	26.08	122,624.70	122,624.70	11,009.53	90,083.73	73.46	14
12	กระทรวงการต่างประเทศ	7,102.31	7,102.31	140.89	5,449.51	76.73	304.19	304.19	4.29	137.55	45.22	7,406.50	7,406.50	145.18	5,587.06	75.43	13
13	กระทรวงดิจิทัลเพื่อเศรษฐกิจและสังคม	4,188.83	4,188.83	693.09	3,025.86	72.24	2,636.38	2,538.99	126.34	2,156.82	81.81	6,825.20	6,727.82	819.43	5,182.68	75.93	12
14	หน่วยงานของรัฐสภา	5,963.98	5,963.98	61.59	4,505.64	75.55	2,124.36	2,124.36	18.01	1,662.51	78.26	8,088.34	8,088.34	79.60	6,168.15	76.26	11
15	กระทรวงยุติธรรม	21,244.71	21,244.71	475.50	17,408.00	81.94	2,949.66	2,946.06	814.43	1,370.98	46.48	24,194.37	24,190.77	1,289.94	18,778.98	77.62	10
16	กระทรวงศึกษาธิการ	315,594.78	315,594.78	311.51	256,060.75	81.14	14,831.81	14,831.81	5,585.93	7,457.71	50.28	330,426.59	330,426.59	5,897.45	263,518.46	79.75	9
17	กระทรวงมหาดไทย	239,802.04	239,802.04	1,205.83	222,711.23	92.87	75,711.78	75,511.78	18,496.34	33,155.76	43.79	315,513.81	315,313.81	19,702.17	255,866.98	81.10	8
18	กระทรวงสาธารณสุข	137,038.42	137,038.42	327.17	118,116.00	86.19	16,800.23	16,793.42	7,484.43	7,830.94	46.61	153,838.66	153,831.85	7,811.60	125,946.94	81.87	7
19	กระทรวงการพัฒนาสังคมและความมั่นคงของมนุษย์	23,183.55	23,183.55	83.77	19,521.89	84.21	1,441.39	1,441.39	99.22	1,282.95	89.01	24,624.94	24,624.94	182.99	20,804.84	84.49	6
20	กระทรวงการอุดมศึกษา วิทยาศาสตร์ วิจัยและนวัตกรรม	93,212.42	93,212.42	707.00	85,679.77	91.92	30,234.17	30,234.17	4,939.17	23,448.71	77.56	123,446.60	123,446.60	5,646.16	109,128.47	88.40	5
21	กระทรวงการคลัง	265,887.50	265,887.50	680.73	251,371.58	94.54	7,715.32	7,715.32	1,620.52	4,627.57	59.98	273,602.82	273,602.82	2,301.25	255,999.15	93.57	4
22	กระทรวงแรงงาน	49,361.81	49,361.81	84.30	48,517.56	98.29	340.08	340.08	175.40	139.58	41.04	49,701.89	49,701.89	259.71	48,657.14	97.90	3
23	หน่วยงานของศาล	21,634.83	21,634.83	0.00	21,311.01	98.50	1,305.98	1,305.98	0.00	1,305.98	100.00	22,940.81	22,940.81	0.00	22,616.99	98.59	2
24	หน่วยงานอิสระของรัฐ	16,015.84	16,015.84	0.00	16,015.84	100.00	2,443.14	2,438.35	0.00	2,438.35	99.80	18,458.97	18,454.18	0.00	18,454.18	99.97	1
รวม		1,561,720.06	1,561,720.06	15,504.36	1,352,399.23	86.60	490,260.96	489,996.59	127,543.91	282,694.17	57.66	2,051,981.02	2,051,716.65	143,048.27	1,635,093.40	79.68	
ที่มา : ระบบบริหารงานการคลังภาครัฐแบบอิเล็กทรอนิกส์ไทย (New GFMS Thai)																	
วันที่เรียกรายงาน 25 กรกฎาคม 2565																	
ข้อมูล ณ วันที่ 22 กรกฎาคม 2565																	